

LUTTE CONTRE LE CAMBRIOLAGE : UNE PRIORITÉ POLICIÈRE

POLICE
LËTZEBUERG 

DERNIÈREMENT UN CAMBRIOLAGE A EU LIEU DANS VOTRE VOISINAGE.

Si vous avez fait des constatations inhabituelles ces derniers temps (voitures, personnes suspectes, etc.), même si elles vous semblent peu importantes, ces détails peuvent servir à l'enquête.

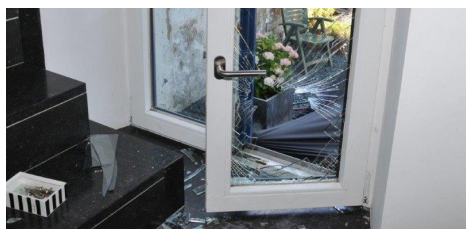
Si vous disposez donc de telles informations, veuillez s.v.p. les communiquer à l'agent en charge.

Nom : _____

Grade : _____

Commissariat : _____

Numéro de tél: _____



Si vous désirez renforcer les mesures de protection de votre habitation, vous pouvez vous renseigner gratuitement auprès de votre Police sur les moyens de prévention adéquats contre le cambriolage

SERVICE NATIONAL DE PRÉVENTION DE LA CRIMINALITÉ

☎ (+352) 244 24 4033

✉ prevention@police.etat.lu

🌐 www.police.lu

Cité Policière Grand-Duc Henri

Complexe A, route de Trèves

L-2957 Luxembourg

EINBRUCHSKRIMINALITÄT : EINE POLIZEILICHE PRIORITÄT !

POLICE
LËTZEBUERG 

IN IHRER NACHBARSCHAFT HAT VOR KURZEM EIN EINBRUCH STATTGEFUNDEN.

Falls Sie in letzter Zeit verdächtige Beobachtungen (Fahrzeuge, Personen, usw.) gemacht haben, auch wenn diese Ihnen unwesentlich erscheinen, könnten diese Informationen tatrelevant für die Untersuchung sein.

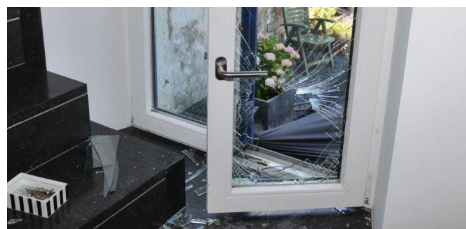
Falls Sie solche Informationen besitzen, melden Sie diese bitte dem zuständigen Beamten:

Name: _____

Dienstgrad: _____

Dienststelle: _____

Telefonnummer: _____



Sollten Sie sich nun in ihren Wohnräumen eventuell unsicher fühlen, lassen Sie sich von ihrer Polizei kompetent, kostenlos und neutral über Sicherungsmöglichkeiten beraten:

BUREAU CONSEIL DE PRÉVENTION DU CRIME

☎ (+352) 244 24 4033

✉ prevention@police.etat.lu

🌐 www.police.lu

Cité Policière Grand-Duc Henri

Complexe A, route de Trèves

L-2957 Luxembourg